

luxury for everyone
lujo para todos



Project Brief Descripción del Proyecto

DEVELOPER: BAP Development PROMOTOR: BAP Development

CLASS: Loft CATEGORÍA: Lofts (Áticos)

LOCATION: Casa De Campo, Dominican Republic
UBICACIÓN: Casa de Campo, República Dominicana

PROJECT DESCRIPTION: Luxury secondary residence/retreat
DESCRIPCIÓN DEL PROYECTO: Lujosas residencias de Veraneo

ARCHITECTURE: Designed by architect Francisco Feugas
ARQUITECTURA: Diseñada por el arquitecto Francisco Feugas

PHASE OF SALES: Pre-Construction FASE DE VENTAS: Pre-Construcción

STARTING PRICES: \$ 400,000 + PRECIOS INICIALES: Comenzando en los 400,000+

INTERNATIONAL REVIEW: www.LoftsatDyeFore.com
REPASO INTERNACIONAL: www.LoftsatDyeFore.com



LOFTS
at Dye Fore

CASA DE CAMPO
DOMINICAN REPUBLIC

Introduction *Introducción*

The "Lofts" at Dye Fore have been created for those looking for the perfect weekend retreat that comes with all the luxury amenities associated with living in Casa de Campo. Buy one or buy two. We have everything you want and it's here any time you want it. Resort living has never before been more accessible than with the Lofts at Dye Fore.

Los "Lofts at Dye Fore" han sido creados para aquellos quienes buscan un perfecto retiro de fin de semana que ofrezca todas las lujosas amenidades asociadas con vivir en Casa de Campo. Compre uno o compre dos. Tenemos todo lo que pudiese querer y esta aquí cuando lo quiera. La vida de resort nunca antes ha sido tan accesible como lo es ahora con los Lofts at Dye Fore.

Plans, materials and specifications are subject to architectural and other revisions at the sole discretion of the developer, builder and architect. All dimensions are approximate and all floor plans and development plans are subject to change. Oral representations cannot be relied upon as correctly stating the representations of the developer. For correct representations, make reference to the documents required by Article 20 of Law #5078 established November 21, 1958, Condominium Regulations to be furnished by a developer to a buyer or lessee. This is not an offer to sell or solicitation of offers to buy the condominium units in States/Countries where such solicitation can not be made. Equal Opportunity Housing.

Todo el material, los planos y especificaciones pueden cambiarse según las necesidades arquitectónicas y otras revisiones a la o la discreción del promotor, contratista y arquitecto. Todas las dimensiones son aproximadas y los planos de las residencias y del complejo pueden cambiarse sin previo aviso. Las representaciones verbales no pueden considerarse como representaciones exactas del promotor. Para representaciones correctas, véase los documentos requeridos según el Artículo 20 de la ley #5078 de 21 de Noviembre de 1958, Reglamentos de Condominios, que debían ser presentadas por el promotor al comprador o arrendatario. Este documento no puede considerarse como una oferta de venta o una solicitud de compra de unidades de condominio en Estados Países donde dichas ofertas o solicitudes no pueden hacerse. Igualdad en Oportunidad de Vivienda.





*"Art is my Life.
My inspiration begins
here at the Lofts"*

*"El arte es mi vida.
Mi inspiración comienza
aquí en los Lofts"*

Romero Britto,
acclaimed international visual artist
artista visual aclamado internacionalmente

Residential Features

Atractivos Residenciales

- 10.5 ft. high ceilings; 21 ft. in living room areas
- Techos de 3.20 metros de altura; 6.40m en el área de sala
- Penthouse lofts have double height in living room area with vaulted wood ceilings
- Penthouses (Áticos) con triple altura en la sala y techos catedral de madera
- All enclosed living areas air conditioned with high energy efficiency HVAC units
- Todas las áreas cerradas son acondicionadas con equipo HVAC de alta eficiencia
- Oversized terraces
- Amplias terrazas
- Wired for High Speed Internet, cable and telephone
- Cableado para internet de alta velocidad, cable y teléfono
- Stone flooring with 8" solid hard wood base and moldings
- Pisos de piedra con rodapiés de 8" y molduras en madera sólida
- Custom designed solid core hardwood doors
- Puertas de diseño único en madera sólida
- European style kitchen cabinetry with solid hard wood doors
- Gabinetes de cocina estilo europeo, puertas en madera
- Granite countertops and backsplash
- Mesetas y respaldo de mostrador en granito
- Kitchens fully equipped with stainless steel appliances
- Cocinas completamente equipadas con electrodomésticos de acero inoxidable
- Clothes washer dryer
- Lavadora y secadora de ropa
- Master bathrooms with double sink vanities and bidets
- Baños master con doble lavamanos y bidet
- Rimless under counter sinks
- Lavamanos empotrados
- Coraline stone flooring and half walls in bathrooms
- Pisos y medias paredes de coralina en los baños
- All construction, including interior partitioning is CBS construction
- Toda la construcción, incluyendo paredes interiores en bloque y hormigón



Amenities and Services

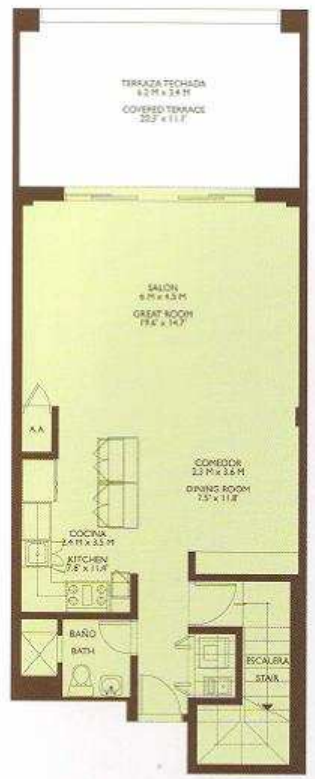
Amenidades y Servicios

- 24 hour manned security gate at entrance
- Entrada controlada por seguridad 24 horas al día
- Concierge service from 7:00 a.m. to 11:00 p.m.
- Servicios de conserjería desde las 7:00 a.m. a las 11:00 p.m.
- All privileges of Casa de Campo ownership, including owner discounts at resort amenities
- Todos los privilegios de propietarios en Casa de Campo, incluyendo descuentos en las amenidades del resort
- Villa Owners Club office on site
- Oficina de Club de Dueños in situ
- Shuttle service to Hotel
- Servicio de transporte al Hotel
- Home delivery service from selected Altos de Chavon restaurants
- Entrega a domicilio de varios restaurantes de Altos de Chavon
- On demand waiter, butler and housekeeping services
- Servicio de camareros, chef y limpieza por demanda
- Infinity edge pool and heated whirlpool alcove
- Piscina de borde infinito y whirlpool
- Poolside barbeque grill
- Área de barbacoa en la piscina
- State of the art fitness center with cardiovascular machines
- Gimnasio ultra moderno con equipo cardiovascular
- Sauna, steam and massage areas
- Áreas de masaje y cuartos de sauna y vapor
- Wireless internet in common areas
- Internet inalámbrico en las áreas comunes

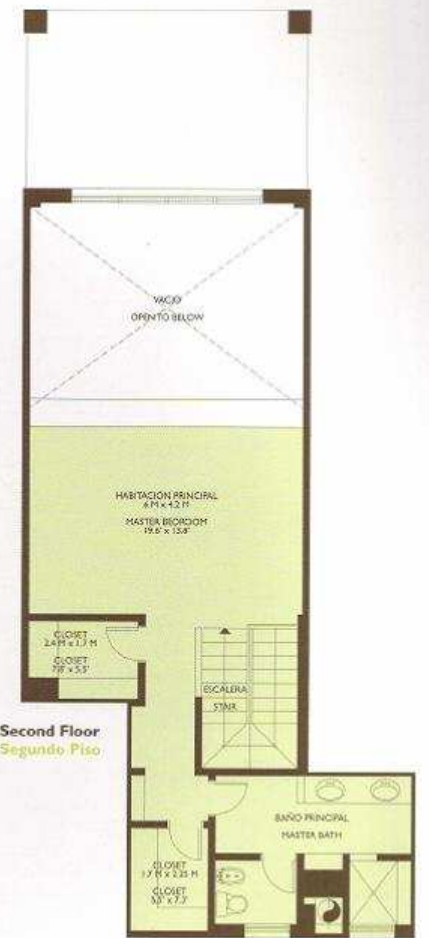


Superior location on Dye Fore, Casa de Campo

Ubicación superior en el Campo de Golf Dye Fore, Casa de Campo

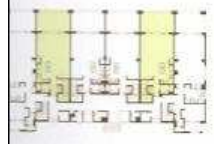


Ground Floor
Primer Piso



Second Floor
Segundo Piso

loft IA



TOTAL	1,806 Sq. Ft.	167.9 m ²
INTERIOR	1,541 Sq. Ft.	143.2 m ²
EXTERIOR	265 Sq. Ft.	24.6 m ²
1 Bedroom	2 Bathrooms	
1 Habitación	2 Baños	

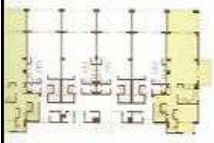
Plans, materials and specifications are subject to architectural and other revisions at the sole discretion of the developer, builder and architect. All dimensions are approximate and all floor plans and developers plans are subject to change. Original representations cannot be relied upon or corrected, stating the representations of the developer. For correct representations, please reference to the documents required by Article 23 of Law #0038 established November 21, 1998, Condominium Regulations to be furnished by a developer to a buyer or lessee. This is not an offer to sell or solicitation of offers to buy the condominium units in States/Countries where such solicitation can not be made. Equal Opportunity Housing.

Todos el material, los planos y especificaciones pueden cambiarse según las necesidades arquitectónicas y otras revisiones a la a la discreción del promotor, constructor y arquitecto. Todas las dimensiones son aproximadas y los planos de los desarrolladores y del promotor pueden cambiar sin previo aviso. Las representaciones, verbatim no pueden considerarse como representaciones exactas del promotor. Para representaciones correctas, véase los documentos requeridos según el Artículo 23 de la Ley #0038 del 21 de Noviembre de 1998, Reglamento de Condominios, que deben ser proporcionados por el promotor al comprador o arrendatario. Este documento no puede considerarse como una oferta de venta o una solicitud de compra de unidades de condominio en Estados/ Países donde dicha oferta o solicitudes no pueden hacerse. Igualdad en Oportunidad de Vivienda.





loft 3



TOTAL	2,689 Sq. Ft.	250 m²
INTERIOR	2,109 Sq. Ft.	196 m²
EXTERIOR	580 Sq. Ft.	54 m²
3 Bedroom	3 Bathrooms	
3 Habitaciones	3 Baños	

Plans, materials and specifications are subject to architectural and other revisions at the sole discretion of the developer, builder and architect. All dimensions are approximate and all floor plans and development plans are subject to change. Our representations cannot be relied upon as correctly stating the representations of the developer. For approved representations, make reference to the documents required by Article 20 of Law #5038 established November 21, 1958. Condominium Regulations to be furnished by a developer to a buyer or lessee. This is not an offer to sell or solicitation of offers to buy the condominium units in States/Countries where such solicitation can not be made. Equal Opportunity Housing.

Todo el material, los planos y especificaciones pueden cambiarse según las necesidades arquitectónicas y otras revisiones a la la discreción del promotor, constructor y arquitecto. Todas las dimensiones son aproximadas y los planos de los edificios y del complejo pueden cambiarse en proceso. Las representaciones verbales no pueden considerarse como representaciones exactas del promotor. Para representaciones correctas, véase los documentos requeridos según el Artículo 20 de la Ley #5038 de 21 de Noviembre de 1958. Reglamentos de Condominio que deben ser proporcionados por el promotor al comprador o arrendatario. Este documento no puede considerarse como una oferta de venta o una solicitud de compra de unidades de condominio en Estados/Países donde dichas ofertas o solicitudes no pueden hacerse, igualdad en Oportunidad de Vivienda.

